



ARVA
PLASTIC PIPE PRODUCER
BSI GROUP ZWEVEZELE

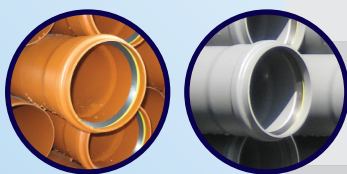
PLASTIC PIPE PRODUCER



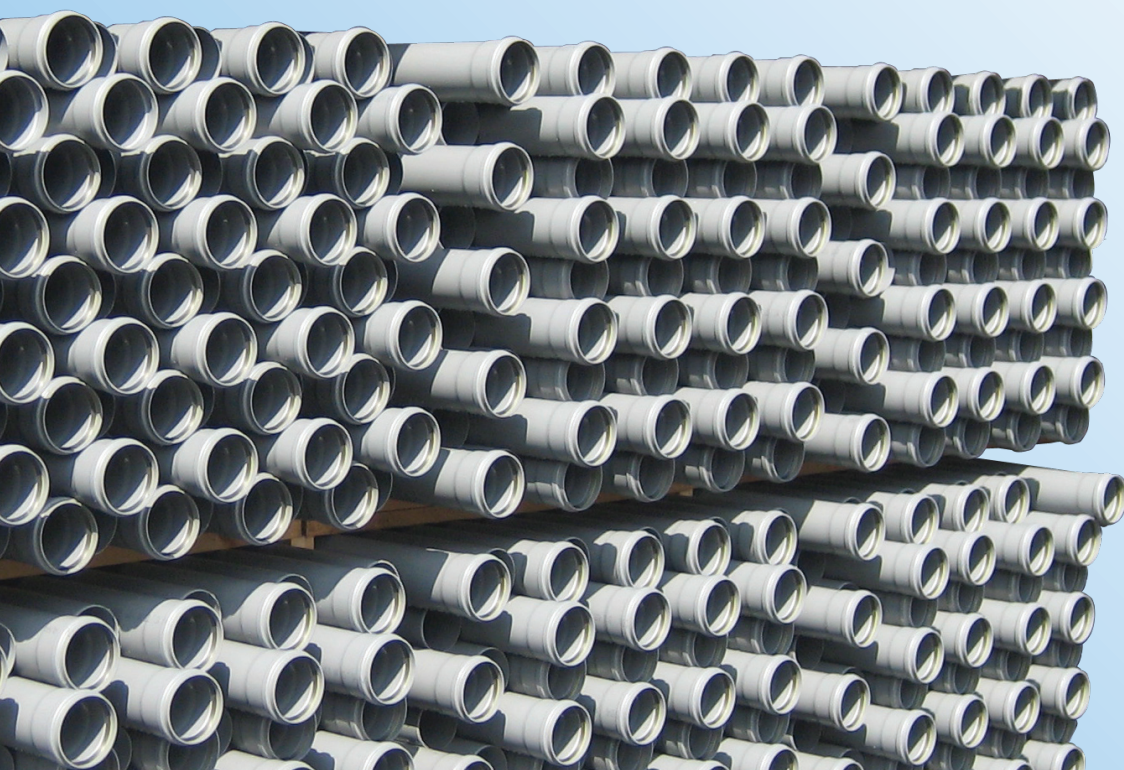
PVC RIOOLBUIZEN NBN EN 1401

TUYAUX ÉGOUT PVCNBN EN 1401

- De PVC riooleringsbuizen zijn BENOR gekeurd
 - Naargelang hun toepassing worden de buizen geproduceerd in 2 kleuren
 - Roodbruin (RAL 8023): vuilwaterafvoer
 - Grijs (RAL 7037): regenwaterafvoer en gemengde stelsels
 - De buizen zijn verkrijgbaar in gemofte uitvoering of met gladde uiteinden
 - Standaardlengten 3- of 5 meter (afwijkende lengten op aanvraag)
-
- Tuyaux en PVC selon la norme NBN EN 1401 et certifiés BENOR
 - Les tuyaux sont produits en 2 couleurs en fonction de leur utilisation :
 - Rouge brique (RAL8023) : décharge des eaux usées
 - Gris (RAL 7037) : décharge des eaux pluviales et des eaux mixtes
 - Les tuyaux sont disponibles avec manchon ou extrémité lisse
 - Longueurs standards : 3 ou 5 mètres (autres longueurs sur demande)



Diameter ø (mm) Diamètre ø (mm)	Wanddikte (mm) Epaisseur de paroi (mm)		
	SN2	SN4	SN8
110	3,2	3,2	3,2
125	3,2	3,2	3,7
160	3,2	4	4,7
200	3,9	4,9	5,9
250	4,9	6,2	7,3
315	6,2	7,7	9,2
400	7,9	9,8	11,7
500	9,8	12,3	14,6

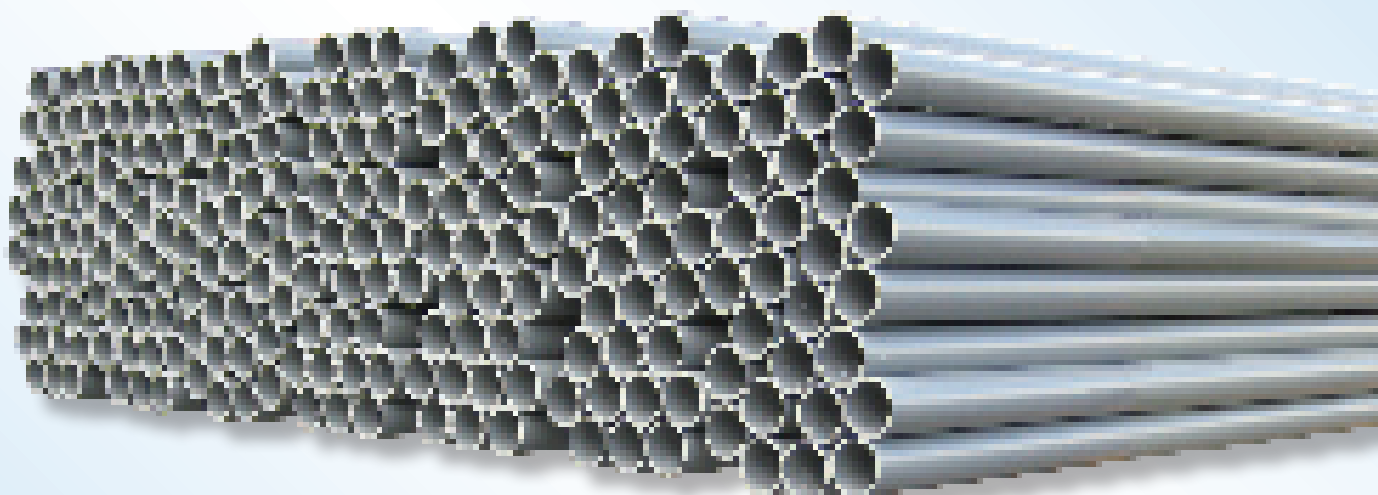


PVC SANITAIRBUIZEN NBN EN 1329

TUYAUX SANITAIRES PVC NBN EN 1329

- PVC buizen volgens NBN EN 1329
 - Kunststofleidingen voor de afvoer van afvalwater in gebouwen in ongeplastificeerd PVC (PVC-U)
 - De buizen zijn grijs (RAL 7037)
 - De buizen zijn verkrijgbaar in gladde uitvoering of met aangevormde mof (lijmmof of mof met rubberdichting)
 - Standaardlengte : 4 meter
-
- Tuyaux en PVC selon NBN EN 1329
 - Conduits synthétiques pour la décharge des eaux usées à l'intérieur des bâtiments, en PVC non plastifié (PVC-U)
 - Les tuyaux sont produits en gris (RAL 7037)
 - Les tuyaux sont disponibles sans manchon ou avec manchon à coller ou avec joint en caoutchouc
 - Longueur standard : 4 mètres

Diameter ø Diamètre ø	Wanddikte Épaisseur de paroi	
mm	mm	mm
32	3	1,8
40	3	1,8
50	3	1,8
75	3	1,8
90	3	1,8



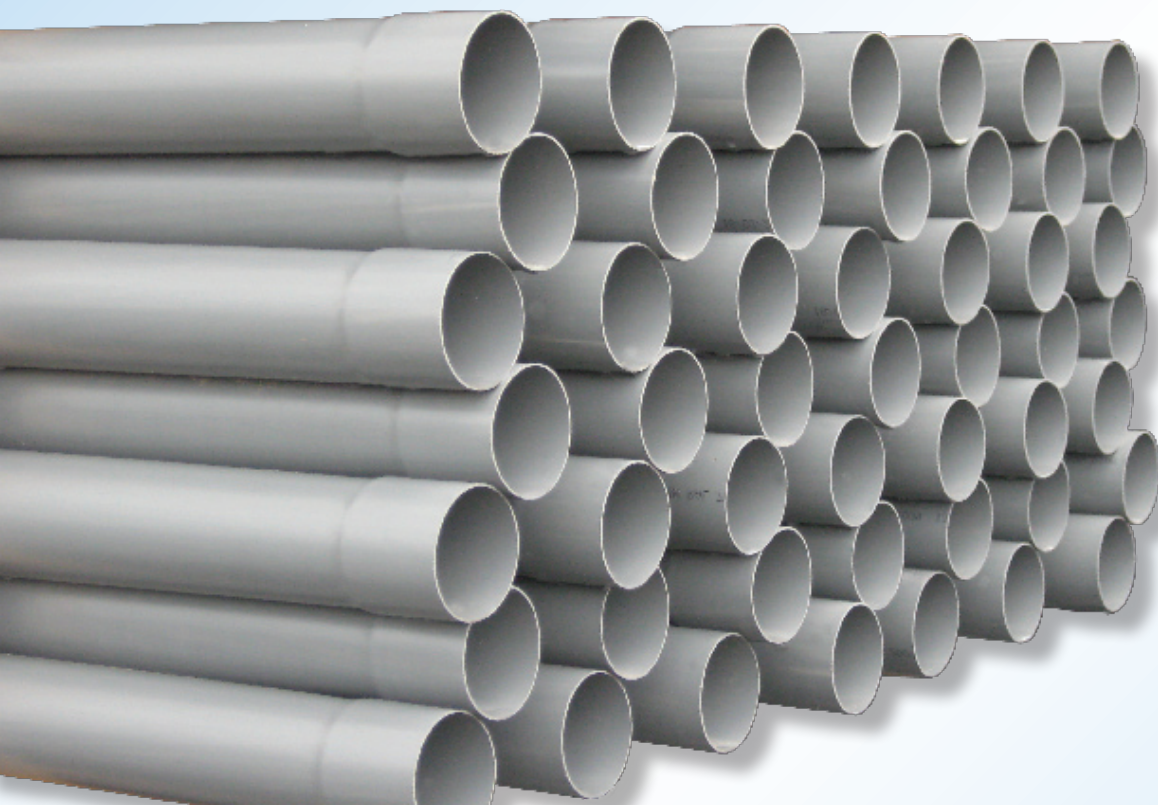
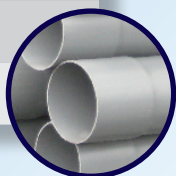
REGENWATERBUIZEN

DECHARGES EAUX PLUVIALES

- De PVC regenwaterbuizen worden standaard geproduceerd in grijs (RAL 7037), bruin en parelgrijs (RAL 7035)
- De buizen zijn verkrijgbaar in gemofte uitvoering
- Standaardlengten: 3 en 4 meter.

- Les décharges d'eaux pluviales en PVC sont produites en gris (RAL 7037), brun et gris perle (RAL 7035)
- Les tuyaux sont disponibles avec manchon
- Longueurs standards : 3 et 4 mètres

Diameter ø Diamètre ø	Wanddikte Epaisseur de paroi
mm	mm
50	1,2
70	1,3
80	1,5
80	1,8
100	1,5



KABELBESCHERMINGSBUIZEN VOLGENS EN 50086.2-4

TUYAUX DE PROTECTION DE CÂBLES SELON EN 50086.2-4

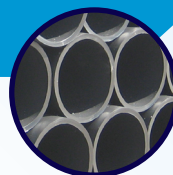
- Standaard wordt de kabelbeschermingsbuis uitgevoerd uitwendig geribbeld rood, inwendig glad zwart
- De buizen worden standaard geleverd met mof en trekdraad
- Andere kleuren en lengten zijn verkrijgbaar op aanvraag
- Moffen zijn apart verkrijgbaar.

- La couche extérieure rouge est structurée et la couche intérieure noire est lisse
- Les tuyaux sont livrés avec manchon et tire-fil
- Autres couleurs et autres longueurs disponibles sur demande.
- Manchons également disponibles séparément

Diameter ø (mm) Diamètre ø (mm)	Lengte rol (M) Longueur rouleau (M)		Lengte buis (M) Longueur conduit (M)
40	25	50	6
50	25	50	6
63	25	50	6
75	25	50	6
90	25	50	6
110	25	50	6
125	25	50	6
160	25	50	6
200	25	-	6



HDPE DRUKBUIZEN TUYAUX PEHD SOUS PRESSION



HDPE drukleiding PE 100

Ons gamma HDPE drukbuizen kan gebruikt worden voor verschillende toepassingen. Wij hebben de HDPE drukbuizen beschikbaar op rollen (100m) of op verschillende lengtes (bv. 6, 10, 12 meter)

PEHD conduite sous pression PE 100

Notre gamme de tuyaux sous pression PEHD peut être utilisée pour plusieurs applications. Ces tuyaux sont disponibles en rouleaux de 100 mètres ou en longueurs différentes (ex.6, 10, 12 mètres).



Diameter (mm) Diamètre (mm)	Wanddikte (mm) Epaisseur de paroi (mm)	
Ø	SDR 11	SDR 17,6
25	2,3	-
32	2,9	-
40	3,7	-
50	4,6	-
63	5,8	-
75	6,8	-
90	8,2	-
110	10	6,3
125	11,4	7,1
160	14,6	9,1

ELEKTRO BUIZEN TUYAUX ÉLECTRO



- Stijve buis voor elektrische installatie.
- Anti-statische buis voor centrale stofzuigsystemen.

- Tuyau rigide pour installations électriques.
- Tuyau antistatique pour systèmes d'aspiration centrales.

PVC BUIS MET CEBEC KEUR

- PVC buis met CEBEC keur volgens EN 50086-2-1 klasse 3231
- Kleuren: grijs RAL 7035 en RAL 7037
- Standaardlengte: 3 meter, gladde uitvoering

TUYAU PVC AVEC CERTIFICATION CEBEC

- Tuyau en PVC avec certification CEBEC selon EN 50086-2-1 classe 3231
- Couleurs: gris RAL 7035 et RAL 7037
- Longueur standard: 3 mètres, lisse

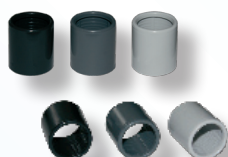
VERSTERKTE PVC BUIS

- Volgens EN 61386-21 klasse 3331
- Kleuren: grijs RAL 7016 en RAL 7035
- Standaardlengte : 3 meter, gladde uitvoering

TUYAU EN PVC RENFORCÉ

- Selon EN 61386-21 classe 3331
- Couleurs: gris RAL 7016 et RAL 7035
- Longueur standard: 3 mètres, lisse

VOLLEDIG GAMMA HULPSTUKKEN BESCHIKBAAR GAMME COMPLÈTE D'ACCESSOIRES DISPONIBLES



TULLEN
ENTRÉES



MOFFEN
MANCHONS



ENKEL VORKKLEMMEN
PINCES FOURCHETTES SIMPLES



DUBBEL VORKKLEMMEN
PINCES FOURCHETTES DOUBLES



BOCHTEN
COUDES



DRUKKLEMMEN
PINCES À PRESSION

ELEKTROBUIZEN HALOGEENVRIJ TUYAUX ÉLECTRO SANS HALOGÈNE

Deze buis met bijhorende hulpstukken werden speciaal ontworpen om te voldoen aan de hoogste eisen met betrekking tot brandveiligheid. Voldoet aan het lastenboek 400B01 van het ministerie van openbare werken. Op de plaatsen waar halogeenvrije kabels gebruikt worden is men verplicht halogeenvrije buis toe te passen.

Ces tuyaux et accessoires ont été spécialement conçus afin de répondre aux exigences les plus élevées en ce qui concerne la protection anti-feu. Ils répondent au cahier des charges 400B01 du Ministère des travaux publics. Le placement de tuyau sans halogène est impératif aux endroits où des câbles sans halogènes sont utilisés.

EIGENSCHAPPEN

- lage rookontwikkeling
- halogeen vrij
- vlamvertragend -zelfdovend brandklasse V1
- diameters M16 en M20 zijn koud buigbaar met plooiweer
- diameters 16, 20, 25, 32, 40 en 50 mm
- hoogslagvast
- voldoet aan NBN EN 50086-2-1
- classificatiecode 3344
- temperatuurbereik -25°C tot +120°C
- kleur : lichtgrijs Ral 7035
- standaard lengte : 3 meter of volgens specificatie

CARACTÉRISTIQUES

- peu de fumée
- sans halogène
- retardant les flammes – anti-feu classe feu V1
- diamètres 16 et 20 pliables à froid.
- diamètres 16, 20, 25, 32, 40 et 50 mm
- résistant aux chocs
- conforme au NBN EN 50086-2-1
- code de classification 3344
- plage de température de -25°C jusque +120°C
- couleur : gris clair Ral 7035
- longueur standard : 3 mètres ou plus selon demande

